

EFRE-Programm Baden-Württemberg 2014-2020

Innovation und Energiewende

## Das EFRE-Programm

Zusammenfassung für Bürgerinnen (in leichter Sprache)



EUROPÄISCHE UNION  
Europäischer Fonds für regionale Entwicklung



Investition in Ihre Zukunft.



Baden-Württemberg

## **Impressum**

Die Erstellung des Operationellen Programms wird aus dem Europäischen Fonds für regionale Entwicklung unterstützt.

Verwaltungsbehörde  
gemäß Artikel 123 Abs.1  
der Verordnung (EG) Nr. 1303/2013

**Ministerium für Ländlichen Raum  
und Verbraucherschutz  
Baden-Württemberg  
Kernerplatz 10  
70182 Stuttgart**

Titelbild: © AARGON / PIXELIO, [www.pixelio.de](http://www.pixelio.de)

Übersetzung in Leichte Sprache:  
Theo Kaufmann, Verein für Leseförderung e.V.

## Der Europäische Fonds für Regionale Entwicklung

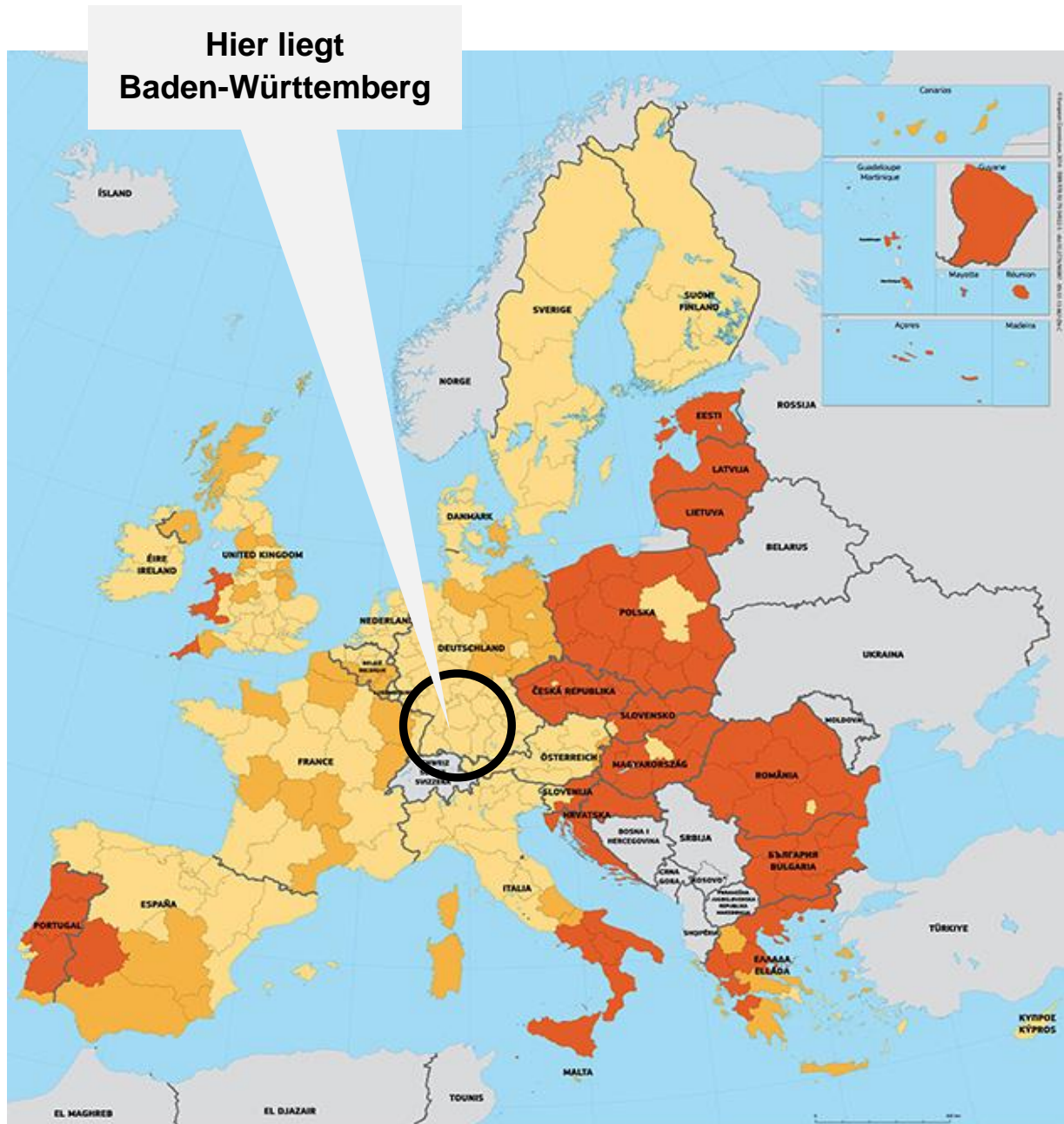
Der Fonds will  
den wirtschaftlichen und sozialen Zusammenhalt  
in der **E**uropäischen **U**nion (**EU**) fördern.

Der Fonds will  
Unterschiede zwischen den Regionen kleiner machen.

Der Fonds will helfen,  
dass die Wirtschaft wächst  
und viele Menschen Arbeit haben.

Die wirtschaftlich stärkeren Regionen  
sollen der EU dabei durch Modelle helfen.

Gemeint sind Modelle  
in den Bereichen Forschung, Entwicklung,  
Neuerungen und Technologie.



**Bild 1: In der Europäischen Union gibt es stärker entwickelte Regionen (gelb), Übergangs-Regionen (dunkelgelb) und weniger entwickelte Regionen (rot). Baden-Württemberg gehört zu den stärker entwickelten Regionen.  
Quelle: © Europäische Union, 1995-2015**

## Der Fonds (EFRE) in Baden-Württemberg

Baden-Württemberg erhält seit 1987 für bestimmte Gebiete Geld aus dem Fonds. Seit 2007 bekommt ganz Baden-Württemberg Geld aus dem Fonds.

Das Geld für die Jahre 2014 – 2020 ist für Innovation und für die Energie-Wende gedacht. Das sind zwei wichtige Ziele der Landes-Politik.



**Bild 2: Außenansicht der eule gmünder wissenswerkstatt.  
Quelle: © LGL**

Die Projekte müssen besonders innovativ sein oder sie müssen zur Energie-Wende beitragen. Und sie müssen nachhaltig und ressourcen-schonend sein. Für die Jahre 2014 – 2020 bekommt Baden-Württemberg 247.000.000 Euro von der Europäischen Union.

## Schwerpunkte des EFRE-Programms

### Schwerpunkt Innovation

Baden-Württemberg ist für seine guten Produkte und Dienstleistungen bekannt.

Deshalb sind Firmen in Baden-Württemberg stark im Export.

Das soll so bleiben oder noch besser werden.

Der Fonds fördert öffentliche Forschung an Hochschulen und Forschungs-Instituten.

Gefördert werden auch die notwendigen Einrichtungen, Maschinen, Anlagen und Gebäude.

Die Wirtschaft von Baden-Württemberg befindet sich nicht nur in Ballungs-Räumen, sondern ist über das ganze Land verteilt.

Es gibt also viele Orte und Regionen mit einer starken Wirtschaft.

Auch die Hochschulen und Forschungs-Institute sind über das ganze Land verteilt.

Baden-Württemberg

hat viele kleine und mittlere Unternehmen (99%).

Im Vergleich zu großen Firmen

haben sie aber Nachteile.

Diese Nachteile zeigen sich

bei den technischen und finanziellen Risiken

in der Forschung und in der Entwicklung.



**Bild 3: Blick in das Entwicklungszentrum der Herrmann Medizintechnik GmbH.**

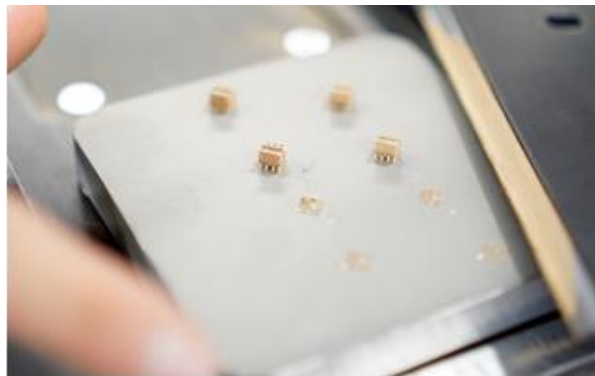
**Quelle: © Hermann**

Zwischen der Forschung und den Unternehmen soll es einen besseren Transfer in der Technologie und im Bereich des Wissens geben.

Der Technologie-Transfer soll auch helfen, sparsamer mit Ressourcen umzugehen.

Das soll die Abhängigkeit von Rohstoff-Einfuhren verringern.

Unternehmen sollen sich auch vernetzen  
und so genannte Cluster bilden  
Die Vernetzung soll dem Austausch  
neuer Methoden und Verfahren dienen.  
Baden-Württemberg wird  
jetzt schon „Land der Cluster“ genannt.  
Das ist ein Ansporn, sich weiter zu verbessern.  
Ziel ist es auch, noch mehr Firmen  
in die Cluster ein-zu-beziehen.  
Es sollen auch neue Unternehmen  
im Hightech-Bereich gegründet werden.



**Bild 4: Muster für eine Rasterelektronenmikroskopie am  
Forschungsinstitut fem.  
Quelle: © fem**

Es soll ebenso Erneuerungen  
in bestehenden Unternehmen geben.  
Unterstützt werden sollen  
kleine und mittlere Unternehmen  
im ländlichen Raum.  
Diese Unternehmen sollen ermuntert werden,  
verstärkt mit Hochschulen  
und Forschungs-Einrichtungen zusammen-zuarbeiten.



## Konzentration und Spezialisierung

Es gibt übereinstimmend 4 Wachstumsfelder:

1. nachhaltige Mobilität
2. Umwelt-Technologien  
erneuerbare Energien  
Ressourcen-Effizienz
3. Gesundheit und Pflege
4. Informations-Technologien  
Kommunikations-Technologien

Diese 4 Felder bieten die besten Wachstums-Chancen und Entwicklungs-Chancen für die Wirtschaft des Landes.

Auf folgenden Feldern

will sich Baden-Württemberg spezialisieren:

- Mikro- und Nano-Technologie
- Bio-Technologie
- Photonik



**Bild 5: Versuchsarbeiten im Labor.**

**Quelle: © Alexander Tecl**

## Schwerpunkt Energie-Wende

Um zukunfts-fähig zu bleiben,  
muss unser Land  
das Energie-System umbauen  
und Energie effizienter nutzen.

Baden-Württemberg braucht  
eine Menge an Roh-stoffen,  
um seinen Bedarf an Energie zu decken.  
Die Rohstoffe der Erde sind aber endlich.

Baden-Württemberg hat kaum eigene Roh-stoffe.  
Baden-Württemberg ist deshalb abhängig  
von Rohstoff-Lieferungen aus anderen Staaten.

Wir können aber Folgendes  
nicht beeinflussen:

- die Zuverlässigkeit dieser Staaten
  - die Art, wie die Staaten ihre Preise gestalten.
- Das gilt besonders für den Bereich der Energie.

Unter dem Rohstoff-Verbrauch  
und der Verbrennung fossiler Rohstoffe  
leidet die Umwelt  
und der Klimawandel verstärkt sich dadurch.  
Baden-Württemberg braucht deshalb  
innovative und beispielhafte Ideen,  
um Ressourcen einzusparen  
und um Energie effizient zu nutzen.  
Durch die EFRE-Förderung sollen Unternehmen  
einen leichteren Zugang  
zu Energie-Beratungs-Angeboten zu bekommen.



**Bild 6: Beratungsangebote sind wichtige Maßnahmen für Energieeinsparung. Quelle: © contrastwerkstatt / Fotolia.com**

EFRE unterstützt auch Gemeinden,  
die einen Plan für den Klimaschutz haben.

EFRE unterstützt ebenso Vorhaben,  
die helfen sollen,  
bei den Menschen das Bewusstsein  
zugunsten des Umwelt-Schutzes zu ändern.

Menschen sollen dazu bewegt werden,  
für eine Minderung von Kohlen-stoff-dioxid (CO<sub>2</sub>)  
in ihrem Alltag zu sorgen.



**Bild 7: Ein Elektrofahrzeug wird betankt.  
Quelle: © Martin Robold**

## RegioWIN

Es gibt einen Wettbewerb. Er heißt *RegioWIN*:  
Regio-nale Wettbewerbsfähigkeit ,  
durch Innovation und Nachhaltigkeit.

Bei diesem Wettbewerb sind Regionen,  
Land-kreise und Gemeinden aufgefordert,  
Strategien zu entwickeln,  
die der Sicherung der Zukunft dienen.

Der Wettbewerb hat bereits 2013 begonnen.  
Zum Wettbewerb wurde aufgerufen  
über die www-Adresse: **www.regio-win.eu**  
Dieser Wettbewerb ist gut angekommen.



**Bild 8: Mit dem Wettbewerb RegioWIN wird Regionale Wettbewerbsfähigkeit durch Innovation und Nachhaltigkeit gefördert.**

## Querschnitts-Ziele

Alle Projekte werden  
nach anspruchsvollen Merkmalen ausgewählt.

Die Projekte müssen darauf achten,  
dass sie 3 Ziele im Auge behalten:

- 1.) die Förderung der Gleichstellung  
von Männern und Frauen
  
- 2.) Kein Mensch soll benachteiligt werden.  
Diese Forderung bezieht sich auf
  - das Geschlecht (männlich / weiblich)
  - die Rasse
  - die Religion
  - eine Behinderung
  - das Alter
  - die sexuelle Orientierung
  
- 3.) die nachhaltige Entwicklung  
Hier soll im Auge behalten werden:
  - die Erhaltung der Umwelt
  - der Schutz der Umwelt
  - die Verbesserung der Umwelt

Weitere Informationen zum EFRE-Programm:

www-Adresse: [www.efre-bw.de](http://www.efre-bw.de)

## Worterklärungen

Cluster = Zusammensetzung einzelner Teile  
zu einem größeren Ganzen

Effizienz = Wirkungsgrad

Etat = Haushalts-Plan

EU = **E**uropäische **U**nion

Export = ins Ausland verkaufen

Fonds = finanzielles Reserve-Paket

fossile Rohstoffe = Erdöl, Erdgas, Kohle

Hightech = Spitzen-Technologie

Innovation = Neuerung

Institut = Bildungsanstalt / Forschungsanstalt

investieren = Geld anlegen

Mikrotechnologie = Entwicklung und Einsatz  
Nanotechnologie kleinster Bauteile

Mobilität = hier: „Beweglichkeit“ im Verkehr

Photonik = Wissenschaftszweig in der Physik

Region = Gegend

Ressource = hier: Rohstoffquelle

Strategie = Handlungs-Plan, um Ziel zu erreichen

Transfer = hier: Weitergabe von Gelerntem