

EFRE-Programm Baden-Württemberg 2014-2020
„Innovation und Energiewende“

Informationsaktion - Europa in meiner Region

2018



Offene Türen anlässlich der Informationsaktion

Europa in meiner Region 2018

**Sie sind herzlich eingeladen zur Besichtigung des Innovations- und
Forschungs-Centrum Tuttlingen**



Datum:
Samstag, 15.09.2018

13:00 und 15:00 Uhr

Veranstaltungsort:
IFC Tuttlingen
Katharinenstraße 2
78532 Tuttlingen



TUTTLINGEN



Hochschulcampus Tuttlingen
Förderverein e. V.



**Visionen realisieren. Menschen vernetzen – das Innovations- und
Forschungs-Centrum Tuttlingen öffnet seine Türen**

Im Rahmen der Einweihung des Bürgerparks Tuttlingen öffnet auch das Innovations- und Forschungs-Centrum Tuttlingen der Hochschule Furtwangen (IFC) seine Türen, um Bürgerinnen und Bürgern einen Einblick in das neu eröffnete Gebäude zu ermöglichen. Sowohl die verschiedenen Räumlichkeiten als auch die Forschungseinrichtungen und Labore können im Rahmen von Führungen besichtigt werden.

Die Führungen, die um 13:00 Uhr und um 15:00 Uhr stattfinden, werden von Wissenschaftlern durchgeführt, die am IFC tätig sein werden. Treffpunkt ist jeweils der Eingangsbereich des IFC.

www.hfu-innovations-forschungszentrum.de

www.tuttlingen.de/de/Leben-in-Tuttlingen/Bildung/Hochschulcampus/Innovations--und-Forschungs-Centrum



EUROPÄISCHE UNION
Europäischer Fonds für regionale Entwicklung



Investition in Ihre Zukunft.



Baden-Württemberg

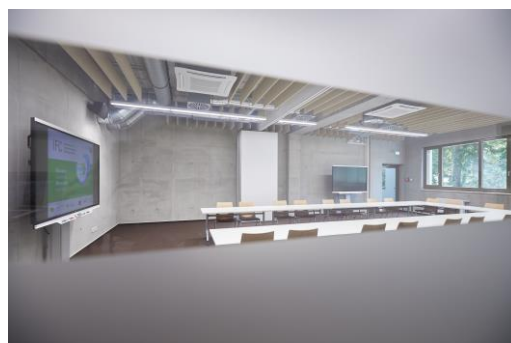
Steckbrief

Projekthinhalte:	<p>Das Innovations- und Forschungs-Centrum (IFC) hat das Ziel, eine enge Vernetzung zwischen Hochschule und der lokalen Wirtschaft zu schaffen und damit die Innovationskraft der Technologie- und Wirtschaftsregion Tuttlingen gezielt zu fördern. Das IFC ist eine Einrichtung der Hochschule Furtwangen (HFU) und dient als Basis für die Initiierung und Umsetzung gemeinsamer Forschungsprojekte zwischen Wissenschaftlern der HFU und den ansässigen Industrieunternehmen. Zudem unterstützt es die Vernetzung zwischen den Industriepartnern sowie die Umsetzung von Neugründungen. Das IFC schafft damit eine Grundlage für die Stärkung der wirtschaftlichen Kompetenz der Region sowie deren Erweiterung in Richtung neuer innovativer Technologien.</p> <p>Neben der Förderung durch EFRE haben sich an der Errichtung des IFC-Gebäudes das Land Baden-Württemberg, der Landkreis und die Stadt Tuttlingen sowie der Hochschulcampus Tuttlingen Förderverein finanziell beteiligt. Das IFC steht damit nicht nur für den Standort Tuttlingen, sondern für die gesamte Wirtschaftsregion rund um Tuttlingen.</p>
Projektziel:	<p>Das Ziel des IFC ist die Stärkung der Region und der regionalen Unternehmen durch die Verknüpfung von Partnern aus den Bereichen Forschung, Entwicklung und Innovation sowie die Förderung von Existenzgründungen.</p>
Träger:	<p>Stadt Tuttlingen</p>
Förderrichtlinie:	<p>Entwicklungsprogramm Ländlicher Raum - Förderlinie "Spitze auf dem Land! Technologieführer für Baden-Württemberg"</p>
Zuschuss:	<p>6,37 Mio. Euro</p>
davon EFRE:	<p>4,55 Mio. Euro</p>
davon Landesmittel:	<p>1,82 Mio. Euro</p>
Investitionsvolumen:	<p>11,3 Mio. Euro</p>
Gefördert durch:	<p>Ministerium für Ländlichen Raum und Verbraucherschutz Baden-Württemberg</p>

Impressionen



Das IFC im Herzen der Stadt. © HFU



Einer der Konferenzräume am IFC. © HFU



EUROPÄISCHE UNION
Europäischer Fonds für regionale Entwicklung



Investition in Ihre Zukunft.



Baden-Württemberg